

FICHE TECHNIQUE « INSANE SOLIDARITY »

Chorégraphie et interprétation: Julien Carlier et Yassin Mrabtifi / Regard extérieur : Angélique Wilkie /
Création musicale : Simon Carlier / Création lumière : David Coppe / Scénographie : Peter Maschke /
Costumes : Patty Eggerickx

En coproduction avec le Centre Culturel Jacques Franck

Avec l'aide du Ministère de la Culture et de l'Audiovisuel et de la Fédération Wallonie-Bruxelles, Service de la Danse et du Bureau International Jeunesse

Contact / technique: David Coppe Gsm: ++32(0)485 83 64 51 Mail: davidcoppe@hotmail.com
--

Contacts:

Coordination artistique et production déléguée (si spectacle vendu seul) : Julien Carlier

Gsm: ++32(0)474 81 64 96

Mail: carlier.julien@hotmail.com

Production déléguée: (si vente en soirée composée avec 1 autre spectacle coproduit par le cc Jacques Franck):

Sandrine Mathevon

Gsm: ++32(0)495 21 05 74

Mail: sandrinemathevon@hotmail.com



Cette fiche fait partie intégrante du contrat de cession.

Si votre lieu n'est pas parfaitement adapté, merci de prendre contact avec notre directeur technique.

Compagnie

2 danseurs, 1 technicien

A fournir par l'organisateur :

- Une loge pour 2 personnes souhaitées - douches et/ou lavabos. Une loge pour le technicien, accès internet souhaité.
- La surveillance du matériel apporté par la compagnie sur le lieu de représentation incombe à l'organisateur.
- Fer à repasser, table à repasser, matériel de couture, machine à laver. Nettoyage costumes à partir de la 2^{ème} représentation.

Catering

- Fruits secs, fruits frais, gâteaux.
- Sandwiches sans porc.
- Eau minérale et gazeuse, café, jus de fruits.

Planning technique

Prémontage possible souhaitable la veille par l'organisateur. Si le spectacle est programmé à plus de 200 km de Bruxelles, le technicien part la veille pour être logé près du lieu de représentation.

Temps de montage: 3 services de 4 heures

- | |
|--|
| <ul style="list-style-type: none">• 9h-13h : Installation tapis de danse/ Scéno/ Son/ Réglage Lumières• 14h-18h : Conduite/ Répétitions• 19h-23h : Echauffement/ Nettoyage plateau/ Spectacle/ Démontage/ Chargement |
|--|

Temps de démontage: 10 minutes

A fournir par l'organisateur :

- 2 techniciens lumière
- 1 technicien son
- 1 technicien plateau

Plateau

Conditions minimums requises :

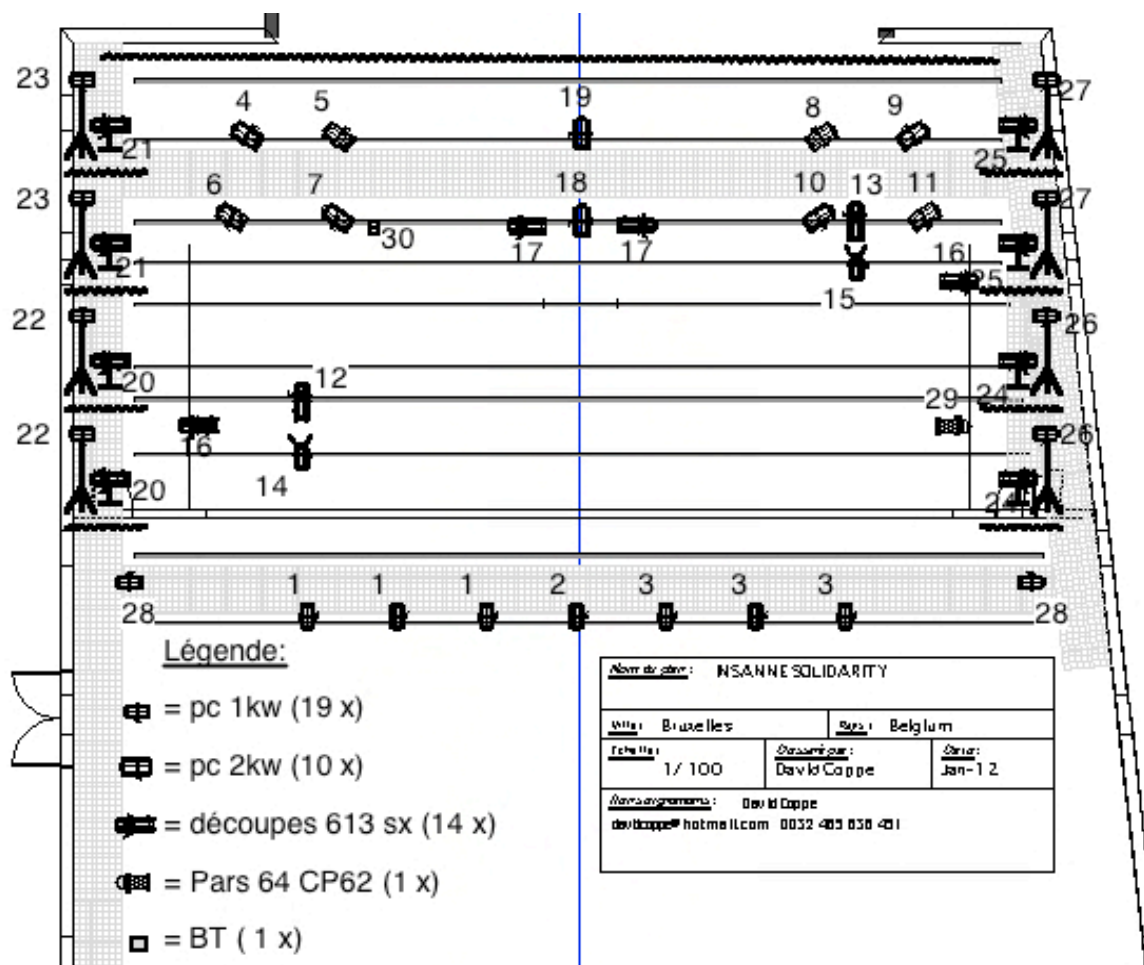
- Ouverture : 8 m
- Profondeur : 7 m
- Hauteur : 4,5 m sous grill
- Salle occultée, noir absolu
- Boîte noire à l'italienne
- Tapis de danse blanc cadré avec tapis noir

Lumière

A fournir par l'organisateur :

- Un pupitre lumière à mémoire avec patch électronique minimum 48 circuits/32 gradateurs de 2 kW
- 10 x PC 2 kW
- 19 x PC 1 kW
- 14 x Découpes 613 SX
- 1 x Pars 64 (lampe CP 62)
- 1 x BT 12v
- 10 x Platines sol
- 8 x Pieds projecteurs 1,60m
- Filtres : L161/ L200/ L219 / L237/ L281
- Gaffeur aluminium noir

(Voir Plan en annexe)



Son

Les enceintes acoustiques (satellites et sub-bass) seront de type professionnel (L-Acoustics, Meyer, Nexo ou équivalent). La puissance requise est de 6 Watts par enceinte et par spectateur en fonction de la jauge .

A fournir par l'organisateur :

- 1 Console 8 entrées minimum
- 2 DI BOX
- 2 lecteurs CD avec possibilité d'auto-cue
- 1 Câble mini jack pour ordinateur
- 1 plan de diffusion stéréo à la face
- 1 plan de diffusion stéréo en au plateau